

2. 사회재난(사고건수)

- ◆ 본격적인 여름 휴가철이 시작되면서 하천, 계곡, 해수욕장 등에서의 물놀이 안전사고와 고온 다습한 기온 및 집중 호우 등으로 각 종 사고 위험이 높은 시기

※ 최근 5년('13~'17)간 전체

총 1,502,643건 5년 누적 월평균 125,220건 7월 128,259건, 6위(비중: 8.5%), 전월대비 증가

< 주요 사고 >

① 7월 가장 높은 수치를 보임

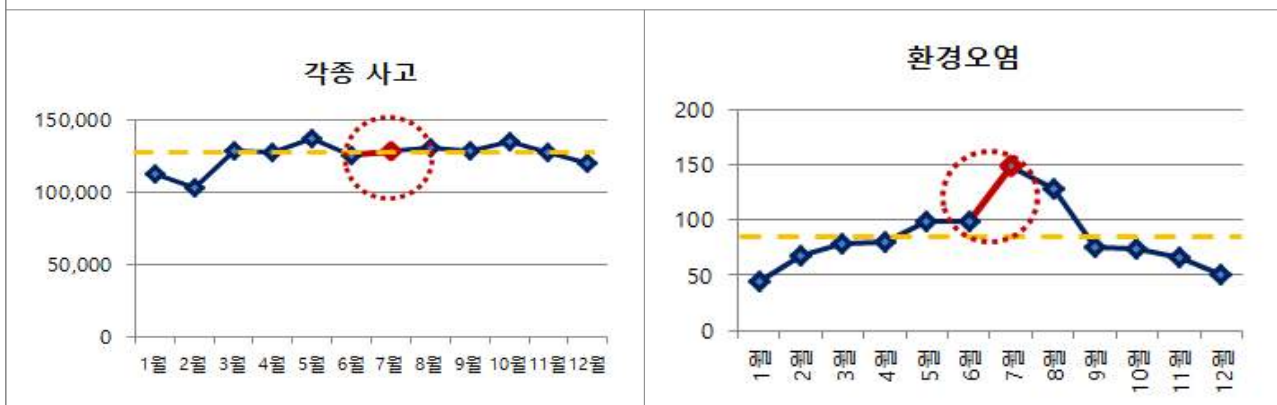
(환경오염) 총 1,009건중	5년 누적월평균	84건	7월 149건, 가장 높음
(전기감전) 총 2,810건중	5년 누적월평균	234건	7월 377건, 가장 높음
(붕괴사고) 총 2,135건중	5년 누적월평균	178건	7월 307건, 가장 높음
(말라리아) 총 3,101건중	5년 누적월평균	258건	7월 746건, 가장 높음

② 평균이상이며 전월대비 증가

(익사 등) 총 26,875건중	5년 누적월평균	2,240건	7월 2,555건, 전월대비 74% 증
(물놀이) 총 163건중	5년 누적월평균	14건	7월 61건, 전월대비 154% 증
(해양사고) 총 11,209건중	5년 누적월평균	934건	7월 1,031건, 전월대비 6.5% 증
(도로교통) 총 1,108,193건중	5년 누적월평균	92,349건	7월 95,481건, 전월대비 4.3% 증

③ 평균이상

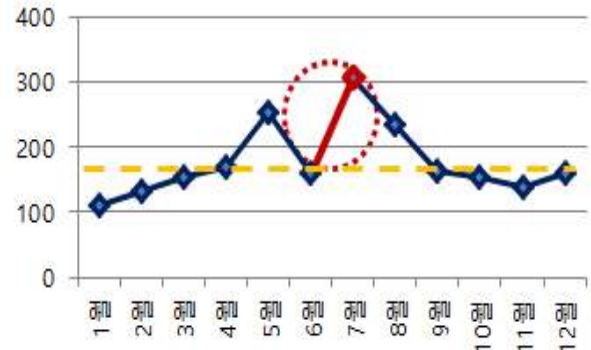
(추락사고) 총 35,066건중 5년 누적월평균 2,922건 7월 3,254건, 평균이상



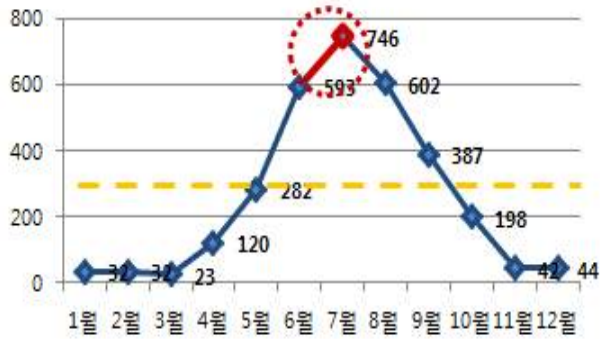
전기감전



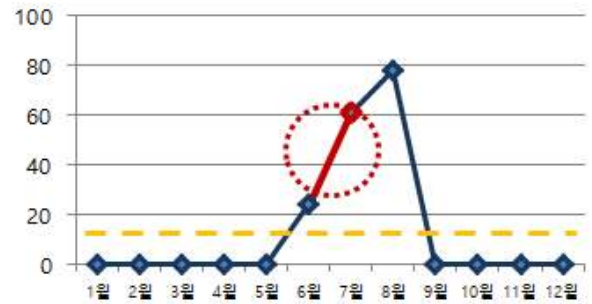
붕괴



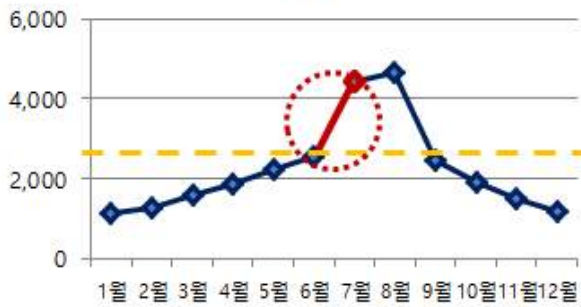
말라리아



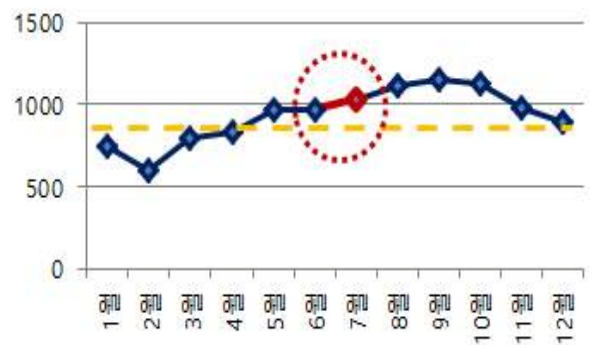
물놀이



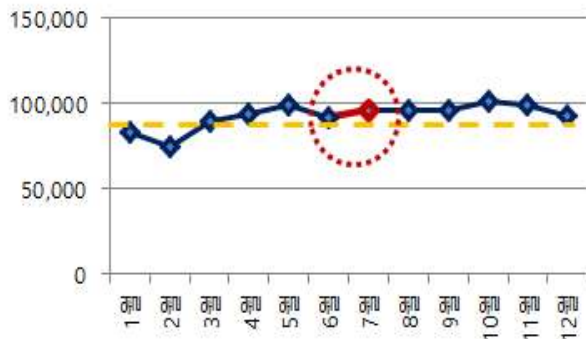
익사등



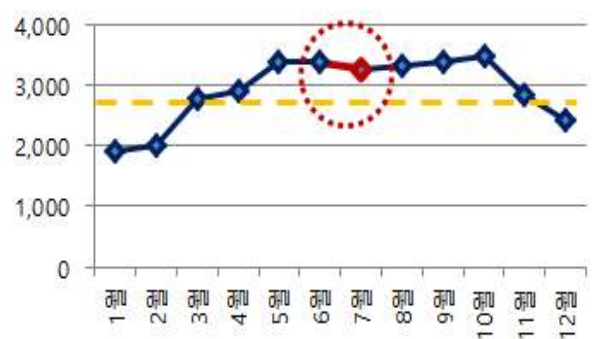
해양



도로교통



추락

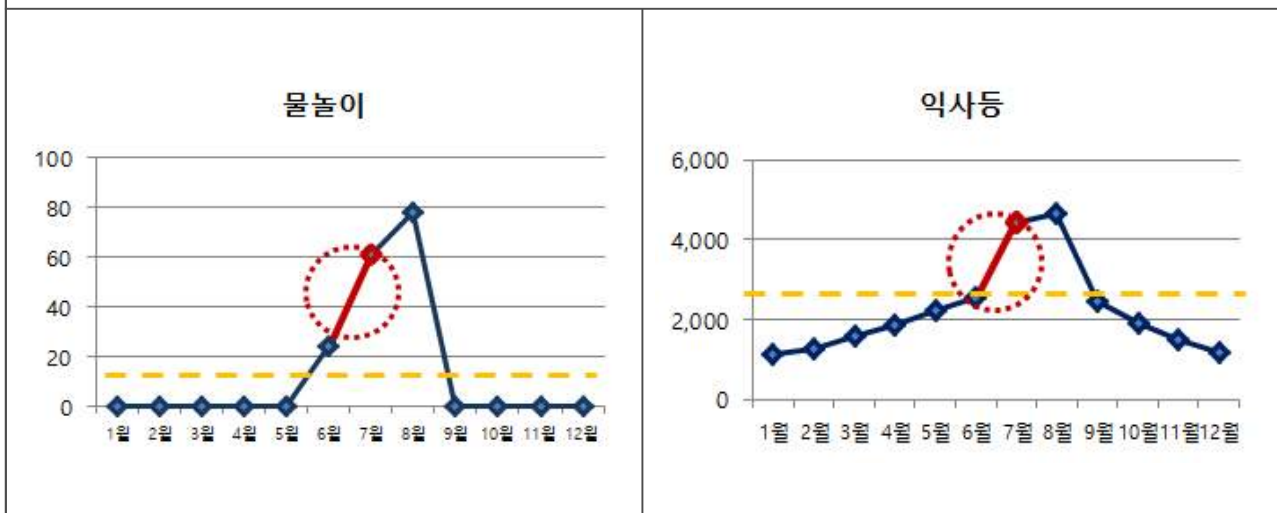


□ 수난사고(익사 등, 물놀이) : 평균이상이며 전월대비 큰 증가

- 7월에 대부분 해수욕장이 개장하여 월평균보다 안전사고 발생건수가 크게 높고 사고당 사망률도 높게 나타남

※ 최근 5년('13~'17)간 전체

- (익사 등) 총 26,875건 중 5년 누적월평균 2,240건 7월 4,441건, 전월대비 74% 증
- (물놀이) 총 163건 중 5년 누적월평균 14건 7월 78건, 전월대비 154% 증



○ 최근 5년('13~'17년)간 월별 사고 건수

재난연감, (단위 : 건)

구분	총계	평균	1월	2월	3월	4월	5월	6월	7월	8월	9월	10월	11월	12월
계	27,038	2,253	1,141	1,280	1,617	1,854	2,244	2,579	4,502	4,717	2,462	1,930	1,511	1,201
익사등	26,875	2,240	1,141	1,280	1,617	1,854	2,244	2,555	4,441	4,639	2,462	1,930	1,511	1,201
물놀이	163	14	0	0	0	0	0	24	61	78	0	0	0	0

○ 2017년 재난연감 통계 분석

☞ 전체 사고건수 4,072건(사고당 사망률: 14.4%) 높으며

- 사고건수 평균 339건(사망 50명) → 7월 사고 932건(사망 92명) 가장 높음

- 사고별 사고건수 및 인명피해(전체)

구분	사고건수	인명피해(명)					재산피해(억)
		계	사망	사고당 사망률	부상/실종	사고당 부상률	
계	4,072	1,917	597	14.7%	1,320	24.2%	-
물 놀 이	36	37	37	100.2%	0	0	-
익사 등	4,036	1,880	560	13.9%	1,320	32.7%	1

구분		계	평균	1월	2월	3월	4월	5월	6월	7월	8월	9월	10월	11월	12월
계	사고	4,072	339	159	184	192	267	275	308	932	766	300	313	181	195
	사망	597	50	27	29	30	40	45	50	92	130	52	50	12	40
	사망율	14.7%	14.7%	17.0%	15.8%	15.6%	15.0%	16.4%	16.2%	9.9%	17.0%	17.3%	16.0%	6.6%	20.5%
물 놀 이	사고	36	3	0	0	0	0	0	4	17	15	0	0	0	0
	사망	37	3	0	0	0		0	0	4	17	16	0	0	0
	사망율	102.8%	100.0%	0.0%	0.0%	0.0%	0.0%	0.0%	0.0%	23.5%	113.3%	0.0%	0.0%	0.0%	0.0%
익사 등	사고	4,036	336	159	184	192	267	275	304	915	751	300	313	181	195
	사망	560	47	27	29	30	40	45	50	88	113	36	50	12	40
	사망율	13.9%	13.9%	17.0%	15.8%	15.6%	15.0%	16.4%	16.4%	9.6%	15.0%	12.0%	16.0%	6.6%	20.5%

< 수난사고: 지역별 사고별 사고건수 및 인명피해 분석 >

- 지역별로는 전체 사고건수는 서울 1,026건(14%) 가장 높고 사망건수도 경북이 101건 (16%) 가장 높으며. 사고당 사망율은 대전이 사고건 4건(사망: 4명, 100%)로 높다.
- (물놀이) 사고건수는 경남이 8건(22.2%), 경기도 7건(19.4%)로 높으며 서울, 대구, 인천, 광주, 대전에서는 사고가 발생하지 않음
- (익수 등) 사고건수는 서울 1,026건(25.4%)로 가장 높고, 사고당 사망율은 대전이 사고 4건(사망 4명) 100%, 광주가 사고건수 20건(사망 7명) 35% 높으며 대구는 사고는 45건 적으나 사망 15명으로 사고당 사망률이 33.3%로 높다.

구분	계				물놀이				익사 등			
	발생건	비중	사망건	사망율	발생건	비중	사망	사망율	발생건	비중	사망	사망률
합계	4,072	100%	597	14.7%	36	0.9%	37	103%	4,036	100%	560	13.9%
평균	240		35	14.7%	2.1		2.2	103%	237.4		32.9	
서울	1,026	14.0%	47	4.6%	0	0.0%	0	0.0%	1,026	25%	47	4.6%
부산	379	7.0%	22	5.8%	3	8.3%	3	100.0%	376	9%	19	5.1%
대구	45	1.0%	15	33.3%	0	0.0%	0	0.0%	45	1%	15	33.3%
인천	234	5.0%	31	13.2%	0	0.0%	0	0.0%	234	6%	31	13.2%
광주	20	0.0%	7	35.0%	0	0.0%	0	0.0%	20	0%	7	35.0%
대전	4	0.0%	4	100.0%	0	0.0%	0	0.0%	4	0%	4	100.0%
울산	109	3.0%	8	7.3%	1	2.8%	1	100.0%	108	3%	7	6.5%
세종	10	0.0%	1	10.0%	0	0.0%	0	0.0%	10	0%	1	10.0%
경기	388	8.0%	77	19.8%	7	19.4%	7	100.0%	381	9%	70	18.4%
강원	360	8.0%	70	19.4%	5	13.9%	5	100.0%	355	9%	65	18.3%
충북	86	1.0%	44	51.2%	2	5.6%	2	100.0%	84	2%	42	50.0%
충남	216	8.0%	37	17.1%	1	2.8%	1	100.0%	215	5%	36	16.7%
전북	102	5.0%	29	28.4%	2	5.6%	2	100.0%	100	2%	27	27.0%
전남	140	11.0%	37	26.4%	1	2.8%	1	100.0%	139	3%	36	25.9%
경북	408	9.0%	89	21.8%	4	11.1%	5	125.0%	404	10%	84	20.8%
경남	362	11.0%	46	12.7%	8	22.2%	8	100.0%	354	9%	38	10.7%
제주	183	9.0%	33	18.0%	2	5.6%	2	100.0%	181	4%	31	17.1%

< 수난사고: 물놀이 장소별 발생사고 분석 >

☞ 발생장소는 하천(강) 21건(58%) 가장 높고 기타 6건(17%), 해수욕장 5건(14%), 계곡 4건(11%) 순 높다.

구분	합계	하천(강)	해수욕장	계곡	유원지	저수지	기타
합계	36	21	5	4	-	-	6
비중		58%	14%	11%			17%
서울	-	-	-	-	-	-	-
부산	3	1	-	-	-	-	2
대구	-	-	-	-	-	-	-
인천	-	-	-	-	-	-	-
광주	-	-	-	-	-	-	-
대전	-	-	-	-	-	-	-
울산	1	-	-	1	-	-	-
세종	-	-	-	-	-	-	-
경기	7	7	-	-	-	-	-
강원	5	4	-	1	-	-	-
충북	2	2	-	-	-	-	-
충남	1	-	-	-	-	-	1
전북	2	-	2	-	-	-	-
전남	1	1	-	-	-	-	-
경북	4	1	1	1	-	-	1
경남	8	4	2	1	-	-	1
제주	2	1	-	-	-	-	1

< 수난사고: 물놀이 원인별 발생사고 분석 >

☞ 원인별로는 안전부주의, 수영미숙, 레저기구전복이 각각 8건(22%)로 가장 높고, 음주수영도 6건(17%) 높음

구분	합계	안전부주의	수영미숙	음주수영	레저기구전복	높은파도	급류이안류	기타
합계	36	8	8	6	8	1	1	4
비중		22%	22%	17%	22%	3%	3%	11%
서울	-	-	-	-	-	-	-	-
부산	3	1	1	-	1	-	-	-
대구	-	-	-	-	-	-	-	-
인천	-	-	-	-	-	-	-	-
광주	-	-	-	-	-	-	-	-
대전	-	-	-	-	-	-	-	-
울산	1	-	-	-	1	-	-	-
세종	-	-	-	-	-	-	-	-
경기	7	1	3	1	-	-	1	1
강원	5	2	-	1	2	-	-	-
충북	2	-	1	1	-	-	-	-
충남	1	-	-	1	-	-	-	-
전북	2	1	-	-	-	-	-	1
전남	1	1	-	-	-	-	-	-
경북	4	1	1	1	1	-	-	-
경남	8	1	2	1	2	1	-	1
제주	2	-	-	-	1	-	-	1

< 수난사고: 익수 등 장소별 발생사고 분석 >

☞ 발생장소는 하천·호수 2,199건(54.5%), 바다 1,543건(38.2%)로 높다.

구분	합계	주거용 건물	다중 이용	공사장	초고층 및복합	도로	유원지	하천, 호수	바다	산	교량	철로	공장	기타
합계	4,036	33	26	2	-	27	43	2,199	1,543	51	44	1	4	63
비중		0.8%	0.6%	0.0%		0.7%	1.1%	54.5%	38.2%	1.3%	1.1%	0.0%	0.1%	1.6%
서울	1,026	-	-	-	-	-	-	1,026	-	-	-	-	-	-
부산	376	2	-	-	-	3	-	75	270	-	10	-	2	14
대구	45	-	4	-	-	-	1	36	-	-	3	-	-	1
인천	234	-	1	1	-	-	-	19	199	-	12	-	-	2
광주	20	-	-	-	-	-	-	20	-	-	-	-	-	-
대전	4	-	-	-	-	-	-	4	-	-	-	-	-	-
울산	108	-	-	-	-	-	-	-	108	-	-	-	-	-
세종	10	2	-	1	-	3	-	1	-	-	-	-	-	3
경기	381	13	7	-	-	16	10	299	14	7	11	1	-	3
강원	355	-	3	-	-	-	3	119	193	32	1	-	-	4
충북	84	1	-	-	-	3	1	78	-	-	-	-	-	1
충남	215	-	-	-	-	-	4	80	125	-	-	-	1	5
전북	100	-	1	-	-	-	4	64	21	7	-	-	-	3
전남	139	3	2	-	-	2	3	45	70	3	-	-	-	11
경북	404	7	1	-	-	-	11	147	224	1	6	-	-	7
경남	354	4	3	-	-	-	6	180	155	1	1	-	-	4
제주	181	1	4	-	-	-	-	6	164	-	-	-	1	5

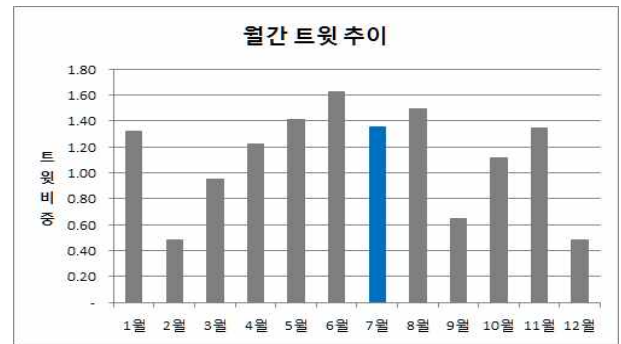
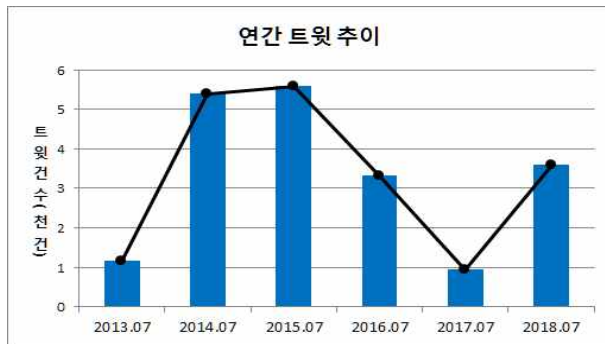
< 수난사고: 익수 등 원인별 발생사고 분석 >

☞ 원인별로는 기타 1,430건(35.4%), 물놀이 사고가 1,381건(34.2%)로 높고 익수사고 397건(9.8%), 선박·동력·수상레저 등 366건(9.1%), 자살사고 296건(7.3%), 추락사고 159건(3.9%)로 나타났으며 물놀이사고 세부원인으로는 안전부주의가 691건(50%)로 높고 익수사고 세부원인으로는 실족 192건(48%)로 높게 나타남.

구분	합계	자살 사고	추락 사고	물놀이사고							익수사고				시설물 붕괴 사고	선박·동력 수상레저· 무동력 레저사고	기타
				안전 부주의	수영 미숙	음주 수영	레저기구 전복	높은 파도	급류 이안류	기타	다슬기 채취	어로 작업	실족	낙시			
분야별 합계	4,036	296	159	1,381							397				7	366	1,430
비중		7.3%	3.9%	34.2%							9.8%				0.2%	9.1%	35.4%
세부별 소계				691	266	125	28	12	219	40	48	82	192	75			
비중				50%	19%	9%	2%	1%	16%	3%	12%	21%	48%	19%			
합계	4,036	296	159	691	266	125	28	12	219	40	48	82	192	75	7	366	1,430
서울	1,026	-	-	-	-	-	-	-	-	-	-	-	-	-	5	62	959
부산	376	13	10	63	33	3	-	-	191	-	1	-	26	5	-	13	18
대구	45	19	4	6	-	2	1	-	-	2	-	-	1	-	-	-	10
인천	234	27	10	127	44	1	1	-	2	1	-	-	8	2	-	6	5
광주	20	5	1	-	-	-	-	-	1	2	1	-	2	1	-	-	7
대전	4	-	1	-	-	-	-	-	-	-	-	-	3	-	-	-	-
울산	108	12	7	-	-	3	-	1	1	-	-	-	3	1	1	71	8
세종	10	-	-	9	-	-	-	-	-	-	-	-	-	-	-	-	1
경기	381	74	34	84	3	60	4	-	3	8	2	1	25	3	-	7	73
강원	355	8	22	69	11	20	2	-	4	3	7	15	6	6	1	19	162
충북	84	11	1	27	15	1	-	-	-	3	5	-	4	1	-	5	11
충남	215	24	2	93	3	3	5	-	1	6	1	17	12	16	-	12	20
전북	100	13	3	44	8	2	-	-	1	1	-	2	11	2	-	1	12
전남	139	7	14	32	4	1	1	3	-	-	3	28	13	5	-	3	25
경북	404	47	21	66	53	6	8	5	2	8	8	1	16	15	-	132	16
경남	354	11	15	63	26	16	2	2	1	4	9	15	54	14	-	19	103
제주	181	25	14	8	66	7	4	1	12	2	11	3	8	4	-	16	-

□ 사회재난 이슈 분석 - 수난사고

■ 트윗 추이 분석

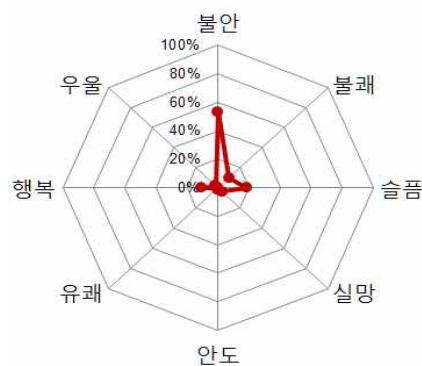


○ (연간) 수난사고 이슈는 '14년 366% 급증하였으며, '17년 급하락 이후 '18년 286% 상승

※ '14년 부산 실내수영장 물놀이 사고(7.10), '15년 대부도 물놀이 사고로 2명 익사(7.5.) 발생

○ (월간) 7월 수난사고 트윗 비중은 6월 대비 약 17% 하락

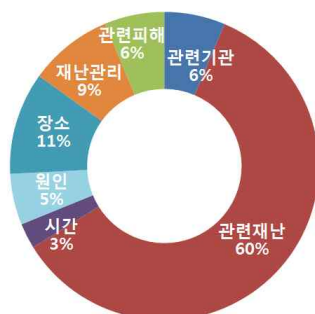
■ 감성 분석



수난사고 감성은 불안(75%)이 지배적

- 여름하면 계곡이나 수영장 생각하는데 난 진짜 물 무섭다. 생각보다 물에 많이 빠져봄('15년)
- 저는 물이 무서워서ㅠ 수영장 말고는 계곡이나 바닷가 같은 데 못 가겠더라고요ㅠ 예전에 물에 머리끝까지 푹뎅 빠진 적이 있어서('14년)

■ 연관어 분석



구분	1순위	2순위	3순위	4순위	5순위
관련재난	수영(장)사고	입수사고	세월호	물놀이안전사고	침수피해
시간	휴가철	여름	아침	주말	하지
원인	침수/홍수	안전요원	장마	이안류	안전불감증
장소	태안	청주	마포대교	만덕동	계곡
재난관리	구조	주의보	응급처치	수색작업	안전점검
관련피해	실종/사망	익사사고	정전	단수	트라우마
관련기관	구조대	소방관	경찰	해경	소방본부

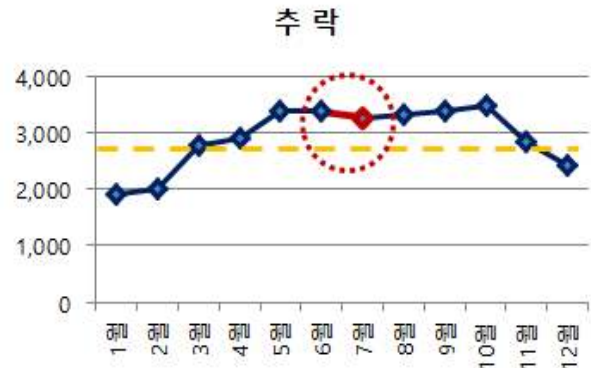
○ (관련재난) 수영(장)사고, 입수사고, 세월호참사, 물놀이안전사고, 침수피해 등

○ (피해원인) 폭우로 인한 침수, 안전요원, 이안류(역파도), 안전불감증 등

○ (피해) 실종/사망(익사) 등 인명피해, 정전, 단수, 트라우마 등

□ 추락사고 : 평균이상 사고 발생

- 7월은 폭염과 태풍, 호우 등 영향으로 추락사고 발생건수 및 사망자 수가 월평균보가 높게 나타나 공사장에서 각별한 안전수칙 준수



* 최근 5년('13~'17) 총 사고건수 35,066건 월평균 2,922건 7월 3,254건

○ 최근 5년('13~'17년)간 월별 사고 건수

재난연감, (단위 : 건)

구분	총계	평균	1월	2월	3월	4월	5월	6월	7월	8월	9월	10월	11월	12월
추락사고	35,066	2,922	1,904	2,017	2,762	2,898	3,390	3,371	3,254	3,315	3,394	3,487	2,845	2,429

○ 2017년 재난연감 통계 분석

- ☞ 전체 사고건수 6,065건(363명, 사고당 사망률: 6%) 높으며 7월 사고건 658건(41명, 사고당 사망률: 6.2%) 평균 이상을 보임

< 사고별 사고건수 및 인명피해 >

구분	사고건수	인명피해(명)					재산피해(억)
		계	사망	사고당 사망률	부상	사고당 부상률	
추락사고	6,065	517	363	6.0%	4,765	78.6%	1

< 사고별 월별 사고 및 사망건수 >

- 7월 발생건 516건(사고당 사망률: 6.8%), 사고건은 줄었으나 전월대비 사망률 증가

구분		계	평균	1월	2월	3월	4월	5월	6월	7월	8월	9월	10월	11월	12월
추락사고	사고	6,065	505	337	367	455	522	592	599	516	583	592	596	503	403
	사망	363	30	28	34	30	28	29	35	35	30	32	27	33	22
	사고당 사망률	6.0%	5.9%	8.3%	9.3%	6.6%	5.4%	4.9%	5.8%	6.8%	5.1%	5.4%	4.5%	6.6%	5.5%

< 지역별 사고별 사고건수 및 인명피해 >

- 지역별로는 경기도가 사고발생이 1,951건(32.2%), 로 가장 높고, 사고당 사망건수는 발생비율은 광주가 15.8%(사고: 57건, 사망 9명), 울산이 15.1%(사고 172건, 사망: 26명) 순으로 높다.

구분	사고건수	비중	사망	사고당사망율
계	6,065	100%	363	100%
평균	357		21	
서울	369	6.1%	10	2.7%
부산	177	2.9%	20	11.3%
대구	185	3.1%	10	5.4%
인천	318	5.2%	26	8.2%
광주	57	0.9%	9	15.8%
대전	88	1.5%	4	4.5%
울산	172	2.8%	26	15.1%
세종	20	0.3%	2	10.0%
경기	1,951	32.2%	95	4.9%
강원	218	3.6%	17	7.8%
충북	213	3.5%	14	6.6%
충남	279	4.6%	5	1.8%
전북	550	9.1%	37	6.7%
전남	322	5.3%	23	7.1%
경북	529	8.7%	42	7.9%
경남	531	8.8%	14	2.6%
제주	86	1.4%	9	10.5%

< 장소별 발생사고 분석 >

☞ 발생장소는 주거용 건물 1,734건(28.6%), 공사장·공장 1,607건(26.4%)에서 주로 사고가 발생

구분	합계	주거용 건물	다중 이용	공사장	초고층 및복합	도로	유원지	하천, 호수	바다	산	교량	철로	공장	기타
건수	6,065	1,734	500	824	37	450	30	310	122	434	141	35	783	665
비중		28.6%	8.2%	13.6%	0.6%	7.4%	0.5%	5.1%	2.0%	7.2%	2.3%	0.6%	12.9%	11.0%
합계	6,065	1,734	500	824	37	450	30	310	122	434	141	35	783	665
서울	369	56	-	70	-	17	-	18	-	14	2	9	5	178
부산	177	63	7	24	-	7	2	34	4	10	9	-	13	4
대구	185	71	17	32	2	8	2	2	-	16	3	1	4	27
인천	318	149	47	34	1	13	-	3	2	8	3	1	54	3
광주	57	23	2	15	-	5	-	-	-	1	1	-	6	4
대전	88	33	9	7	3	8	-	1	-	-	-	-	25	2
울산	172	27	19	17	5	3	-	4	4	33	9	3	48	-
세종	20	2	-	11	-	-	-	-	-	-	-	-	5	2
경기	1,951	645	207	258	6	133	7	62	8	158	48	20	335	64
강원	218	41	7	35	2	10	3	27	13	16	15	-	19	30
충북	213	69	1	29	1	15	-	21	-	9	3	-	38	27
충남	279	50	24	30	-	32	-	17	21	20	2	1	31	51
전북	550	192	38	69	6	45	9	18	10	41	4	-	76	42
전남	322	93	13	48	-	45	4	23	18	15	3	-	15	45
경북	529	133	67	61	3	66	1	29	23	45	21	-	50	30
경남	531	84	14	52	8	35	2	51	19	47	18	-	55	146
제주	86	3	28	32	-	8	-	-	-	1	-	-	4	10

< 원인별 발생사고 분석 >

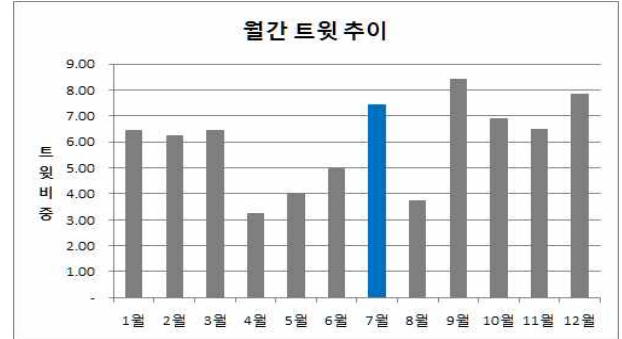
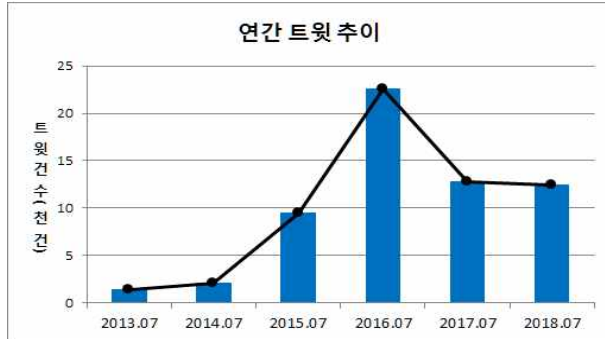
☞ 전체 원별별로는 실족·추락 3,726건(61.4%), 안전수칙 불이행 1,578건(26.0%)로 순으로 높다

- 지역별로 보면 경기도가 32.2%(1,951건)으로 가장 높고 세부원인별로는 기타사유 65.7%, 실족·추락 32.2%, 안전수칙불이행 25.1%로 나타남.
- 세부원인별로 가장 높은 지역은 조난사고(74.4%, 32건) 및 개인질환도(14.8%, 29건)는 경남이 가장 높고, 실족·추락(32.2%, 1,198건)과 안전수칙 불이행(25.1%, 396건)은 경기도가 가장 높다.

구분	계		조난		개인질환		실족·추락		안전수칙 불이행		기타	
	건수	비중	건수	비중	건수	비중	건수	비중	건수	비중	건수	비중
합계	6,065	100%	43	0.7%	196	3.2%	3,726	61.4%	1,578	26.0%	522	8.6%
평균	357		3		12		219		93		31	
서울	369	6.1%	-	0.0%	-	0.0%	165	4.4%	191	12.1%	13	2.5%
부산	177	2.9%	-	0.0%	2	1.0%	124	3.3%	47	3.0%	4	0.8%
대구	185	3.1%	-	0.0%	20	10.2%	81	2.2%	57	3.6%	27	5.2%
인천	318	5.2%	-	0.0%	37	18.9%	209	5.6%	67	4.2%	5	1.0%
광주	57	0.9%	-	0.0%	-	0.0%	17	0.5%	31	2.0%	9	1.7%
대전	88	1.5%	-	0.0%	5	2.6%	73	2.0%	10	0.6%	-	0.0%
울산	172	2.8%	6	14.0%	-	0.0%	72	1.9%	94	6.0%	-	0.0%
세종	20	0.3%	-	0.0%	-	0.0%	20	0.5%	-	0.0%	-	0.0%
경기	1,951	32.2%	-	0.0%	14	7.1%	1,198	32.2%	396	25.1%	343	65.7%
강원	218	3.6%	-	0.0%	12	6.1%	177	4.8%	6	0.4%	23	4.4%
충북	213	3.5%	-	0.0%	1	0.5%	179	4.8%	33	2.1%	-	0.0%
충남	279	4.6%	2	4.7%	15	7.7%	146	3.9%	101	6.4%	15	2.9%
전북	550	9.1%	-	0.0%	8	4.1%	374	10.0%	168	10.6%	-	0.0%
전남	322	5.3%	-	0.0%	26	13.3%	182	4.9%	83	5.3%	31	5.9%
경북	529	8.7%	3	7.0%	27	13.8%	345	9.3%	153	9.7%	1	0.2%
경남	531	8.8%	32	74.4%	29	14.8%	357	9.6%	87	5.5%	26	5.0%
제주	86	1.4%	-	0.0%	-	0.0%	7	0.2%	54	3.4%	25	4.8%

□ 사회재난 이슈 분석 - 추락사고

■ 트윗 추이 분석

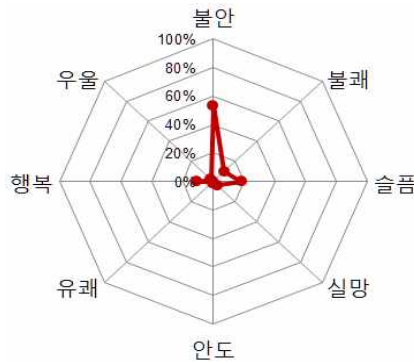


○ (연간) 추락사고 이슈는 '15년 약 354%, '16년 약 139% 증가, 이후 하락 추세

※ '15년 단양 채석장 수직갱도 추락사고 발생(7.1.), 천안 근로자 추락사고(7.4.) 등 사업장사고 이슈

○ (월간) 7월 추락사고 트윗 비중은 6월 대비 약 50% 증가

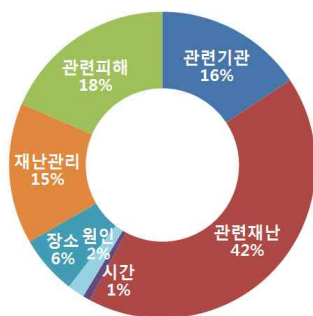
■ 감성 분석



추락사고 감성은 불안(53%)이 지배적

- 잔혹한 풍경입니다... 안전복 입을 시간도 없대네요. 삼성 수리기사 추락 사망은 제2의 구의역 참사('16년)
- 추락하는 그 때 너무 무서웠고(자이로드롭 느낌남) 손잡이 팍 잡고 버텼는데 팔뚝에서부터 감전당하는 느낌이 너무 리얼했어('16년)

■ 연관어 분석



구분	1순위	2순위	3순위	4순위	5순위
관련재난	헬기추락	비행기추락	세월호참사	리프트추락	실족사
시간	하지	이틀	호전	처서	아침
원인	스크린도어	노후화	기상악화	기체결함	소방법위반
장소	광주	해운대	구의역	의정부	하남
재난관리	구조헬기	수색/구조작업	블랙박스	심폐소생술	인양
관련피해	사망/부상/실종	트라우마	아파트/학교	순직	재산피해
관련기관	소방구조대	헬기조종사	군인	SSU	경찰

○ (관련재난) 헬기추락, 비행기추락, 세월호참사, 리프트추락, 실족사 등

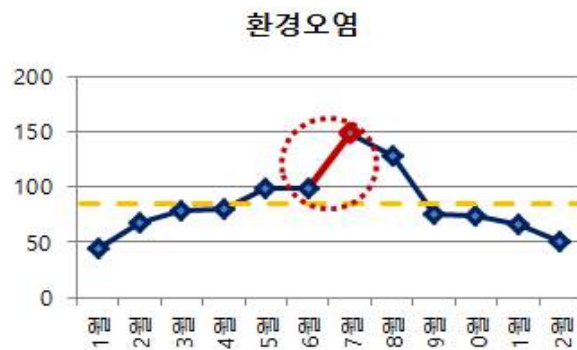
○ (피해원인) 스크린도어, 장비노후화, 기상악화, 기체결함, 소방법위반 등

○ (피해) 사망/부상/실종 등 인명피해, 외상후스트레스장애(트라우마), 순직, 재산피해 등

□ 환경오염 현황 : 7월 가장 높은 사고 수치

- 장마철이 시작되는 7월부터 발생빈도가 늘어나며 지자체에서는 호우 시 폐수와 폐기물 무단방류가 일어나지 않도록 단속 강화

* 최근 5년('13~'17) 총 사고건수 1,009건 월평균 84건 7월 149건, 연중 가장 높음
2017년 발생건수: 6월 7건 → 7월 11건, 전월대비 57%증가



○ 최근 5년('13~'17년)간 월별 사고 건수

재난연감, (단위 : 건)

구분	총계	평균	1월	2월	3월	4월	5월	6월	7월	8월	9월	10월	11월	12월
환경오염	1,009	84	14	0.1%	44	68	78	80	99	98	149	128	75	74

○ 2017년 재난연감 통계 분석

☞ 전체 사고건수 1,009건(사고당 부상율: 37.9%) 높으며

- 사고건수 평균 7건(부상 3명) → 7월 사고 11건(부상 0명) 평균이상, 전월대비 57% 증가
- 사고별 사고건수 및 인명피해(전체)

구분	사고건수	인명피해(명)					재산피해(억)
		계	사망	사고당 사망률	부상	사고당 부상률	
환경오염	1,009	87	33	0	33	37.9%	

구분		계	평균	1월	2월	3월	4월	5월	6월	7월	8월	9월	10월	11월	12월
환경 오염	사고	87	7	3	4	7	3	8	7	11	8	6	7	17	6
	부상	33	3	0	0	1	6	3	8	0	0	3	3	4	5
	사망율	37.9%	37.9%	0.0%	0.0%	14.3%	200.0%	37.5%	114.3%	0.0%	0.0%	50.0%	42.9%	23.5%	83.3%

< 지역별 사고별 사고건수 및 인명피해 >

☞ 지역별로 사고건수는 경기도 19건(21.8%), 경북 16건(18.4%)로 높고,

- 사고당 부상률은 전남 40.0%(사고발생: 10건, 부상: 4명), 경기도 36.8%(사고 발생: 19건, 부상: 7명)로 높다.

구분	계				
	발생건	비중	부상건	비중	사고당 부상률
합계	87	100%	33	100%	37.9%
평균	5		2		
서울	1	1.1%	2	6.1%	200.0%
부산	6	6.9%	4	12.1%	66.7%
대구	2	2.3%	2	6.1%	100.0%
인천	4	4.6%	2	6.1%	50.0%
광주	1	1.1%	-	0.0%	0.0%
대전	1	1.1%	-	0.0%	0.0%
울산	6	6.9%	1	3.0%	16.7%
세종	-	0.0%	-	0.0%	0%
경기	19	21.8%	7	21.2%	36.8%
강원	4	4.6%	5	15.2%	125.0%
충북	2	2.3%	-	0.0%	0.0%
충남	6	6.9%	3	9.1%	50.0%
전북	5	5.7%	-	0.0%	0.0%
전남	10	11.5%	4	12.1%	40.0%
경북	16	18.4%	-	0.0%	0.0%
경남	3	3.4%	2	6.1%	66.7%
제주	1	1.1%	1	3.0%	100.0%

< 장소별 환경오염사고 발생현황분석 >

☞ 발생장소 전체를 보면 화학물 취급사업장 51.7%(45건), 도로상(운송사고) 21.8%(19건), 연구실/학교 실험실 18.4%(16건) 순이며

지역별로 보면 경기도가 21.8%(19건)으로 많이 발생하며 도로상(운송사고)가 31.6%, 화학물취급사업장 24.4%, 연구실, 학교 실험실 12.5%로 사고가 발생하고 있다.

다음으로 경북이 18.4%(16건) 발생으로 높으며 특히 연구실, 학교실험실에서 사고발생이 50.0%로 특히 높다.

구분	합계		화학물질 취급사업장		도로상(운송사고)		연구실, 학교 실험실		기타	
	건수	비중	건수	비중	건수	비중	건수	비중	건수	비중
합계	87	100%	45	51.7%	19	21.8%	16	18.4%	7	8.0%
평균	5		3		1		1		0	
서울	1	1.1%	0	0.0%	0	0.0%	1	6.3%	0	0.0%
부산	6	6.9%	2	4.4%	0	0.0%	1	6.3%	3	42.9%
대구	2	2.3%	0	0.0%	1	5.3%	0	0.0%	1	14.3%
인천	4	4.6%	3	6.7%	1	5.3%	0	0.0%	0	0.0%
광주	1	1.1%	1	2.2%	0	0.0%	0	0.0%	0	0.0%
대전	1	1.1%	0	0.0%	0	0.0%	1	6.3%	0	0.0%
울산	6	6.9%	4	8.9%	2	10.5%	0	0.0%	0	0.0%
세종	0	0.0%	0	0.0%	0	0.0%	0	0.0%	0	0.0%
경기	19	21.8%	11	24.4%	6	31.6%	2	12.5%	0	0.0%
강원	4	4.6%	1	2.2%	1	5.3%	1	6.3%	1	14.3%
충북	2	2.3%	2	4.4%	0	0.0%	0	0.0%	0	0.0%
충남	6	6.9%	2	4.4%	2	10.5%	2	12.5%	0	0.0%
전북	5	5.7%	4	8.9%	1	5.3%	0	0.0%	0	0.0%
전남	10	11.5%	5	11.1%	4	21.1%	0	0.0%	1	14.3%
경북	16	18.4%	7	15.6%	0	0.0%	8	50.0%	1	14.3%
경남	3	3.4%	2	4.4%	1	5.3%	0	0.0%	0	0.0%
제주	1	1.1%	1	2.2%	0	0.0%	0	0.0%	0	0.0%

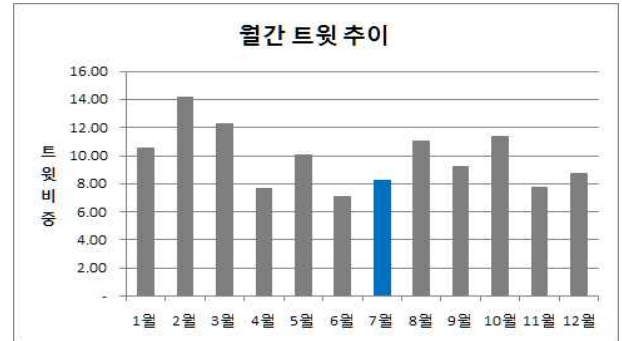
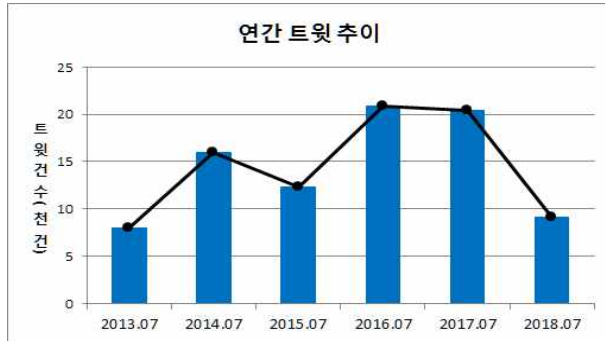
< 원인별 환경오염사고 발생현황분석 >

☞ 발생원인으로는 유해화학물질로 인한 것으로 나타나며, 경기 21.8%, 경북 18.4%, 전남 11.5%, 울산 및 부산은 6.9%로 높다.

구분	합계		유류유출		유해화학물질		수질환경변화		오.폐수 무단방류		폐기물 방류		기 타	
	건수	비중	건수	비중	건수	비중	건수	비중	건수	비중	건수	비중	건수	비중
합계	87	100%	-	-	87	100%	-	-	-	-	-	-	-	-
평균	5		-	-	5		-	-	-	-	-	-	-	-
서울	1	1.1%	-	-	1	1.1%	-	-	-	-	-	-	-	-
부산	6	6.9%	-	-	6	6.9%	-	-	-	-	-	-	-	-
대구	2	2.3%	-	-	2	2.3%	-	-	-	-	-	-	-	-
인천	4	4.6%	-	-	4	4.6%	-	-	-	-	-	-	-	-
광주	1	1.1%	-	-	1	1.1%	-	-	-	-	-	-	-	-
대전	1	1.1%	-	-	1	1.1%	-	-	-	-	-	-	-	-
울산	6	6.9%	-	-	6	6.9%	-	-	-	-	-	-	-	-
세종	-	0.0%	-	-	-	0.0%	-	-	-	-	-	-	-	-
경기	19	21.8%	-	-	19	21.8%	-	-	-	-	-	-	-	-
강원	4	4.6%	-	-	4	4.6%	-	-	-	-	-	-	-	-
충북	2	2.3%	-	-	2	2.3%	-	-	-	-	-	-	-	-
충남	6	6.9%	-	-	6	6.9%	-	-	-	-	-	-	-	-
전북	5	5.7%	-	-	5	5.7%	-	-	-	-	-	-	-	-
전남	10	11.5%	-	-	10	11.5%	-	-	-	-	-	-	-	-
경북	16	18.4%	-	-	16	18.4%	-	-	-	-	-	-	-	-
경남	3	3.4%	-	-	3	3.4%	-	-	-	-	-	-	-	-
제주	1	1.1%	-	-	1	1.1%	-	-	-	-	-	-	-	-

□ 사회재난 이슈 분석 - 환경오염

■ 트윗 추이 분석

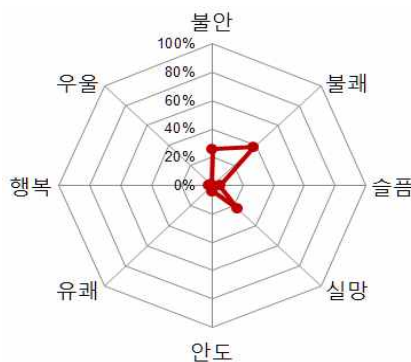


○ (연간) 환경오염사고 이슈는 '14년 7월 98%, '16년 69% 상승했으며, 이후 하락 추세

※ '14년 부산·울산·경주 환경오염물질 배출업소 단속, '16년 베트남 하천 폐류 방수에 대한 배상 관련 트윗 언급

○ (월간) 7월 환경오염사고 관련 트윗 비중은 6월 대비 약 16% 증가

■ 감성 분석

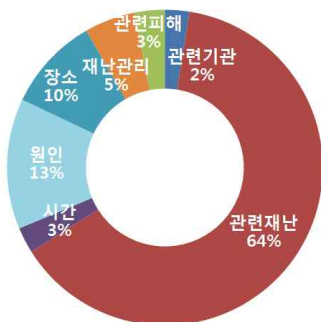


환경오염사고 감성은 불쾌(38%)가 지배적

-죽은 물고기 수천마리 호수에 동동...떼죽음 원인은? 녹조는 난리더니 중금속 오염 원인은 왜 안 찾나?('17년)

-역시 상층공기가 깨끗하군. 아래는 더러워. 오염이 심각하다고.('16년)

■ 연관어 분석



구분	1순위	2순위	3순위	4순위	5순위
관련재난	생활쓰레기	폐기물	대기오염	수질오염	불법투기
시간	하지	여름	소한	오후	겨울
원인	지구온난화	무단방류	공사	장마	쓰레기소각
장소	서울	인천	대전	일본	성남
재난관리	오존주의보	방사/방류	정화	제거작업	점검
관련피해	생태계	방사능오염	수도	아파트	식물/가축
관련기관	행정안전부	환경부	한국수력원자력	경찰	한국원자력연구

○ (관련재난) 생활쓰레기, 각종 폐기물(핵포함), 대기오염(미세먼지 등), 수질오염, 불법투기 등

○ (피해원인) 지구온난화와 같은 기후변화, 오폐수 무단방류, 공사, 쓰레기소각 등

○ (피해) 생태계 파괴, 방사능오염, 상하수도 오염, 식물/가축피해 등

중점사고	자료참고	관련기관/부서
폭염·호우	기상청 특보, 기상전망, 재해연보, 폭염으로 인한 온열질환 신고현황 연보 등	행정안전부 및 기상청, 질병관리본부
산사태	최근 10년간 피해종별·월별 산사태 피해현황	산림청
수난사고(물놀이, 익사 등)	재난연감	행정안전부 및 각 지자체
추락사고	재난연감	행정안전부 및 각 지자체
SNS 재난이슈 분석	트위터로 바로 보는 7월 주요재난	국립재난안전연구원